

## ProductionView

Im Zuge der Zusammenarbeit mit der Firma NELA im Bereich Maschinenbedienung wurde für einen Kunden von NELA, ein Druckzentrum in Wien, die Visualisierung der Druckproduktion projektiert und realisiert.

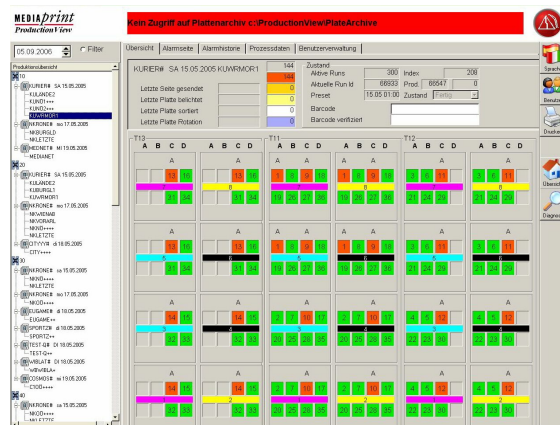
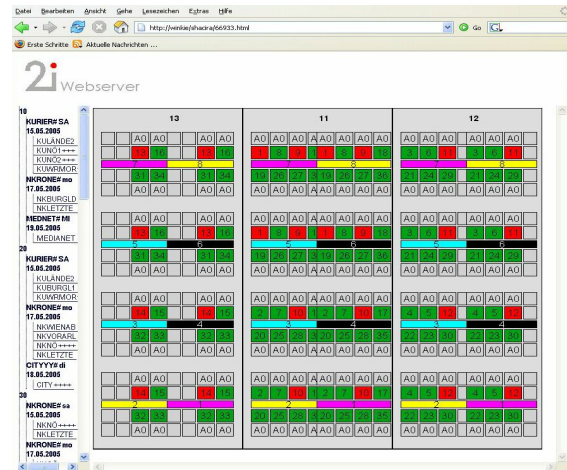


Abbildung der geplanten Produktionen auf den Drucktürmen der Druckmaschine.

Rückgrat der gesamten Anwendung ist eine Serverkomponente, die alle Ereignisse der Prozessumgebung verarbeitet:

- Benutzereingaben in den Client-Anwendungen.
- Tracking-Meldungen der Bearbeitungsstationen (Stanz- / Abkantstationen, Sortierstationen).
- Änderungen in den Planungsdaten des Produktionsplanungssystems (ABB-Master Print System)
- Ereignisse aus dem Workflow-System (Fertigstellung neuer Seiten usw.)

Die Server-Anwendung verfügt über einen Webserver, der eine Übersicht der Produktionszustände im Intranet oder Internet erlaubt.



Übersicht über die geplanten Produktionen im Internet Browser (Firefox)

## Funktionen und Eigenschaften

- Schnittstelle zu Planungsdaten in einer ORACLE-Datenbank (ABB MPS).
- Vollständige Spiegelung der Planungsdaten und interne Datenhaltung in einer MySQL-Datenbank.
- Schnittstelle zum Workflow-System (PARASCAN) über Dateien im Plattenarchiv.
- Vollständig ereignisgesteuerte Visualisierung des Produktionsprozesses. Die Aktualisierung der Client-Anwendungen liegt im Sekundenbereich. Im Moment laufen 12 Client-Anwendungen parallel auf unterschiedlichen Rechnern und in verschiedenen Netzwerk-Segmenten.